

Apeos C5240

A4彩色多功能设备



全新时代，全新Apeos

全新“Apeos”带来先进功能、高安全等级和简易的操作，助力企业随时代而变。

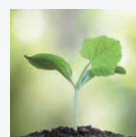
Apeos设备能够顺畅地连接各种各样的解决方案和服务，助力实现高效的全新远程办公方式，从此随时随地自在办公。



高速、实用



操作简单快捷



环保措施



妥善保护重要信息



可靠的支持系统

高效能、可处理工作组作业的旗舰型A4黑白多功能设备

Apeos C5240 A4

复印/打印	扫描	传真*3	打印分辨率	控制面板	装订器/4格邮箱
彩色/黑白 52页/分钟*1	彩色 83页/分钟*2 黑白 104页/分钟*2	Super G3 传真机	1,200×2,400 dpi*4	7英寸倾斜式 彩色触摸屏	可选*5

●支持无线 LAN ●支持移动设备 ●安全

*1: 在 A4/B5 尺寸的纸张上打印。打印速度可能因图像质量调整而下降。

*2: 使用自动双面输稿器时。(单次双面扫描。标准原稿 (A4)、200 dpi、扫描至机密邮箱) 扫描速度因文稿而异。

*3: 可选。*4: 打印功能。*5: 仅支持 CPS-EX 型号。

高速、实用

高速、实用

打印速度高达52页/分钟*1。

- 提供快速启动模式，操作面板只需6秒即可就绪*2
- 控制面板只需约1秒即可从低功耗模式恢复至可操作模式*3
- 彩色和黑白打印速度高达52页/分钟*1
- 首页复印时间：黑白打印时约在5.2秒内出纸，彩色打印时约在7.0秒内出纸
- 适用于执行大批量彩色打印管理/柜台服务

*1：适用于A4/B5尺寸的纸张。速度可能因图像质量调整而下降。

*2：根据主机的状态和选配件的配置，操作面板可能不工作或需要6秒以上的时间。

*3：请将进入休眠模式的时间指定为长于进入低功耗模式的时间。

具有扩展功能，可处理大批量打印任务。

- 标配进纸可达到700张*
- 可再增加四个纸盘以支持打印各种介质/尺寸
- 可再增加四个纸盘以打印各种尺寸的商业表格用纸
- 坚固耐用且灵活多样的选配件可满足您的打印需求

*适用于80 gsm纸张。



标准纸盘 + 一个可选550页纸盘 + 大容量纸盘

标准纸盘 + 四个可选550页纸盘 + 脚轮

紧凑型设备可自动完成装订

- 省空间S型装订器*
- 自动装订

*可选。仅支持CPS-EX型号。



出纸盘容量为500张装订位置为对折处。
注：装订器支持复印、打印和传真的输出。

- 省空间型4格邮箱*
- 按照各部门、人员或任务切换出纸盘即可使用

*可选。仅支持CPS-EX型号。



每格4格邮箱的出纸盘容量为100张。
注：4格邮箱支持打印和传真的输出。



办公室

将A4和A3设备与高效结合

Apeos C5240多功能设备的UI和A3设备相同，可在一个办公室内优化利用A3和A4设备，并可轻松建立Server-less On-Demand Print (无服务器随心印) 的环境，从而尽量减少设备管理方面可能出现的问题。



柜台服务

节省客户服务时间

Apeos C5240系列采用紧凑型设计，可安装在柜台服务区。无需离开柜台便可复印或扫描文件，缩短了客户等待时间。



商店

加强了总部与各分店的统一性

注册相应设置后，只需触摸一下图标便可自动完成一系列任务，将文件扫描并发送至总部。即使您不在计算机旁，也可以轻松发送报告。

快速扫描大量原稿

单次双面彩色扫描速度为83页/分钟*。

- 配有自动双面输稿器 (DADF)
- 一次可同时扫描原稿的两面。无需翻面，从而可保护原稿
- 最多可装入100张原稿

*使用DADF的情况。(单次双面扫描。标准原稿 (A4)、200 dpi、扫描至机密邮箱) 扫描速度因文稿而异。

用户友好型7英寸彩色触控面板

- 屏幕图标布局可自定义
- 让您轻松顺利地完成日常工作
- 操作方法与A3多功能设备相同



高清晰度/高质量打印让文稿更加生动

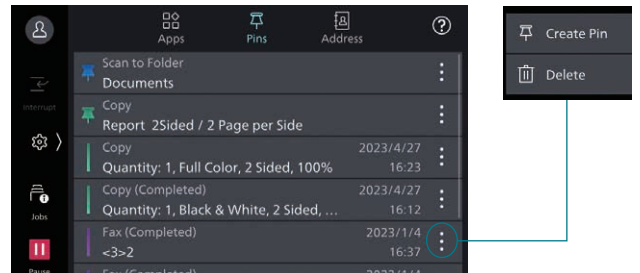
- 配有LED打印头，可达到1,200 x 2,400 dpi的高图像质量
- 使用的超级EA-Eco墨粉具有业内微小的颗粒度，可在节能的同时实现高光泽打印输出
- Image Registration Control Technology (图像套准控制技术) 可实现高清彩色打印

操作简单快捷

布局简洁, 浏览方便

黑灰色调UI对比度更高, 内容显示清晰易辨。

- 图标分布均匀, 易于辨认
- 每项功能采用一致的操作步骤, 使用简单方便
- 主屏幕支持个性化定制, 方便轻松访问常用功能
- 常用设置轻松固定, 支持登记常用或重复作业
- 作业完成或出错灯光通知清晰可见
- 提醒和警报提供细微声音通知



智能手机变身“便携式操作面板”

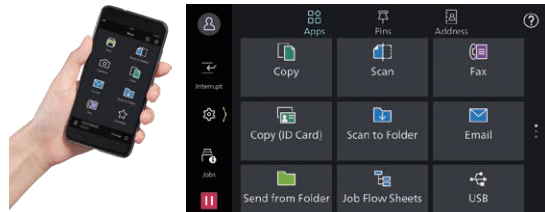
与移动设备无缝连接, 利用Print Utility*1应用程序完成复印、传真、打印、扫描*2任务。

- 可将移动设备用作替代UI实现操作控制, 从而尽量减少公共接触点
- 可将常用设置另存为“收藏”
- 使用智能手机中存储的地址直接发送传真或电子邮件
- 出于卫生方面的考虑, 尽量减少接触打印机
- 扫描用户面板上的QR代码即可快速建立直接Wi-Fi连接

注: 通过无线环境或Wi-Fi Direct连接。

*1: 可从安卓应用市场或App Store免费下载。

*2: 扫描到移动设备、发送电子邮件、扫描到文件夹。



使用办公室内的任意多功能设备进行打印

Server-less On-Demand Print (无服务器随心印) *支持灵活地使用连接的任意多功能设备进行打印, 打印取用非常方便。

- 当前设备繁忙时, 可使用其他空闲多功能设备进行打印, 因而可提高工作效率
- 最多可以连接100台设备
- 可在设备层级修改特定的任务设置, 以节省时间 (从单面改为双面、增加装订选项、全部黑白打印)

* 可选。

利用无服务器身份验证轻松实现设备管理

无服务器身份验证*可在同一分组中的多功能设备之间同步用户信息, 从而减轻管理员的工作量。

- 只需点击卡片便可将用户ID与多功能设备相关联
- ID信息会自动分享给同一网络中的其他多功能设备
- 可使用办公室中的任何设备执行身份验证

* 可选。



办公室布局灵活

支持无线LAN环境*1。

- Wi-Fi支持助力实现办公室内自由寻址
- 最多可以同时连接五台Wi-Fi Direct多功能设备
- 支持直接移动打印*2
- 支持Print Utility, AirPrint, 和Mopria® Print Service

*1: 可选。

*2: 连接到Wi-Fi Direct时。

远程办公不再错过任何传真

无纸传真功能会自动将收到的传真储存在文件夹中，随后可以传输到PC或通过电子邮件发送。

- 收到的传真可通过电子邮件转发到移动设备
- 可按照传真号码、接收日期和负责人员进行分类*
- 可按照时间、星期几和期间切换传入传真处理方式*
- 例如，可通过一次操作将纸张输出切换为电子版传输*

* 可选。

扫描操作期间节省时间和精力各项功能

扫描的数据可通过多种方式来传输，其中包括电子邮件、URL、发送到PC (SMB/FTP/SFTP)。

- 可同时使用多项功能发送数据
- 可借助一些功能来改进数字化处理过程，这些功能包括自动将扫描页面的方向定为垂直位置、纠正歪斜页或删除空白页
- 除TIFF和JPEG外，还可将扫描的数据转换为支持OCR*或高压缩/特定颜色的PDF或DocuWorks文档。也可将它们转换为可编辑的Excel/Word文档*
- 借助自动扫描功能，只需按一下按钮即可将扫描的数据轻松发送到您的电子邮件地址

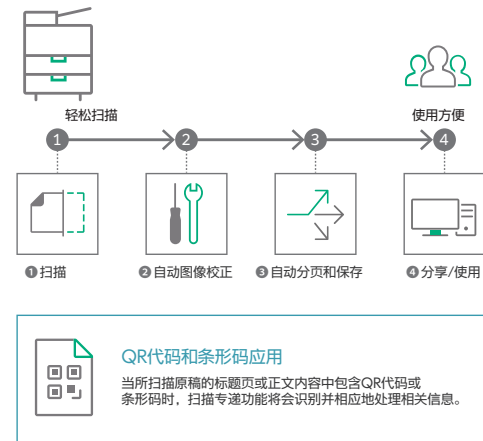
* 可选。

纸质文档数字化，轻松实现文档管理

利用扫描专递*功能，只需按下每种工作流程或文档类型对应的预设按钮，即可自动处理并储存扫描的图像。

- 自动设置文件格式、文件名、OCR*等等
- 自动将扫描并处理好的文档储存在相应的目标位置
- 指定使用文档中特定字词或字符作为文件夹名称或文件名
- 正确识别O及其他常见易错字符

* 可选。



环保措施



我们致力于开发环保产品，包括降低多功能设备和打印机功耗的技术，以实现更低的环境影响。

FUJIFILM集团引入了认证程序，根据此认证程序，我们在产品开发阶段通过评估来明确每个产品的环保价值，并基于我们内部的认证标准进行评估，然后将在减少环境影响方面表现出色的产品*认证为“Green Value Products”。

此产品被认证为减少环境影响做出贡献的“Gold”产品。

* 在减少环境影响方面表现出色的产品和服务是指在设计时考虑到从原材料获取、生产、使用、处置到再利用的整个生命周期中的环境影响的产品和服务。

节能措施

- 通过配备省空间和节能设计的LED打印头以及具有低温定影性能的超级EA-Eco墨粉，实现高图像质量和节能
- 使用智能省电功能可根据客户使用的功能单独为所需部件供电，从而降低功耗

资源保护措施

- 有助于减少纸张消耗的功能
 - 个人打印、扫描、无纸传真、多张合一等
- 采用使产品在使用后易于再利用/回收的设计

妥善保护重要信息

信息是重要的资产，应当不惜代价地加以保护

拦截未经授权的用户

可选择多种方式设置用户授权，管理员可根据特定环境选择合适的组合。

- 本地身份验证
- 远程服务器身份验证*
- IC卡身份验证*
- 特定于用户的功能访问
- 个人打印

* 可选。

防止未经授权的访问

明确区分不同目标群体（最终用户、IT管理员和维修工程师）的更改限制，从而对设备设置进行多层次保护。

- 服务代表操作限制
- 帐户锁定防止未经授权的访问
- 显示信息提示更改默认密码
- 使用全局IP地址时显示警告

避免未经同意擅自安装未授权的程序。通过设备数据日志轻松完成跟踪记录，以支持强大的IT审查机制。

- 软件签名验证
- 远程更新限制
- IP地址过滤
- 启动时执行篡改检测，并在检测到篡改时自动恢复
- 防止操作期间发生篡改
- 审核日志
- 审核日志系统传输

保护数据

防止任何恶意攻击、篡改设备/系统设置的行为。

- 存储数据经过加密
- 利用TPM* 2.0芯片进行加密密钥管理
- 一次全部删除设置和文档信息

* Trusted Platform Module

在设备、服务器等之间传输信息时对信息进行强加密，以保障信息安全。

- 通信路径采用SSL/TLS或IPsec进行加密
- 通过SMBv3和SFTP传输时经过加密
- 扫描文件加密/签名
- 采用S/MIME进行电子邮件加密和签名
- TLS版本限制
- 椭圆曲线加密技术
- WPA3

防止出现操作错误

防止因管理员和用户的疏漏造成信息泄露

- 扫描文档发送到固定目标位置
- 重新输入传真收件人
- 注释
- 隐藏文本打印*

* 可选。

安全认证

- 通过ISO/IEC 15408 (IT产品安全认证的国际标准) 认证

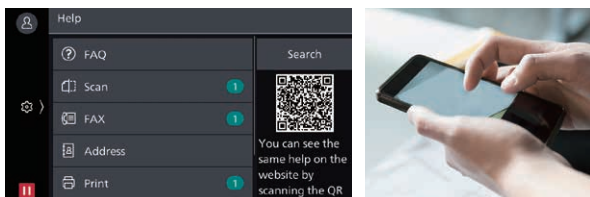
可靠的支持系统

简单的解决方案助力解决各种问题

从耗材更换到意外设备故障，大多数问题都无需等待服务代表或销售代表即可解决。

1. 利用设备上的“帮助”功能解决问题

- 控制面板上便提供有自助信息
- 用移动设备扫描控制面板上显示的QR代码即可访问自助信息



2. 远程服务模式

- 技术支持工程师在电话中为客户提供解决方案，迅速解决设备问题。
- 在客户允许的情况下，通过远程服务软件，连接客户电脑，在线诊断，远程排除设备故障。

密切监视多功能设备的日常运行状态

监视多功能设备的状态，从而尽量减少操作停机时间。

- 检查计数器
- 墨粉盒墨量低时自动供应耗材
- 检测机器错误，以便早期干预解决问题

注：需要申请使用EP服务。（免费）

备份多功能设备的设置

Device Setup Editor是一款免费工具，不仅可用于编辑设备设置，还能帮助您创建出于业务连续性原因而急需的信息备份。

- 可在PC上创建设备/打印机设置的备份
- 管理员可以通过查看/编辑这些设置来优化设备使用，将其调整为最适合其环境的设置。
- 安装新设备时，可将这些设置从现有设备迁移（或复制）到新设备

Apeos C5240 主要规格和功能

基本规格/复印功能

项目	内容	
Model	Model-CPS-EX	Model-CPS
类型	桌面型 / 控制台式	
内存容量	4 GB (最大: 4 GB)	
存储设备容量*1	128 GB (最大: 128 GB)	
色彩能力	全彩	
扫描分辨率	600 × 600 dpi	
打印分辨率	1,200 × 2,400 dpi	
预热时间*2	少于32秒 (室温 23°C)	
恢复时间 (从休眠模式恢复的时间)	少于20秒 (室温 23°C)	
原稿尺寸	纸张原稿和书籍原稿最大为A4、Letter、Legal	
纸张尺寸	最大	A4、Letter、Legal
	最小	A6*3 [使用手送纸盘时为64 × 127 mm]
图像缺失宽度	前端4.0 mm、后端4.0 mm、左/右4.0 mm	
纸张重量*4	纸盘	60~220 gsm
	手送纸盘	60~220 gsm
首页复印时间	黑白: 5.2秒 (A4 / 黑白优先模式下) 彩色: 7.0秒 (A4 / 彩色优先模式下)	
连续复印速度*5	黑白	52页/分钟
	彩色	52页/分钟
纸盘容量*6	标准	标准纸盘: 550张 手送纸盘: 150张
	可选	550页纸盘: 550张 大容量纸盘: 2,000张
	最大	3,250张 [标准 + 550页纸盘 + 大容量纸盘]
接收盘容量*6	500张	400张
电源	AC220~240 V ± 10 %、8 A、50/60 Hz 共用	
最大功耗	1,300 W (AC220 V ± 10 %)	1,240 W (AC220 V ± 10 %)
	1,440 W (AC240 V ± 10 %)	1,390 W (AC240 V ± 10 %)
	休眠模式: 0.3 W (AC230 V)	休眠模式: 0.3 W (AC230 V)
	节电模式下: 18 W (AC230 V)	节电模式下: 18 W (AC230 V)
就绪模式: 83 W (AC230 V)	就绪模式: 83 W (AC230 V)	
尺寸*7	宽	470 毫米 × 深 503 毫米 × 高 844 毫米
	宽	470 毫米 × 深 503 毫米 × 高 644 毫米
重量*8	41.6 千克	37.6 千克

- *1: 并非全部存储设备容量都能被客户所使用。
*2: 可能会根据使用条件的不同而变化。
*3: 在标准纸盘中使用A6尺寸纸张时, 需要可选的A5LEF/A6纸张导杆。
*4: 建议使用我们推荐的纸张。因使用条件不同, 有时不能正常打印。
*5: 速度可能会因调整画质而减缓。
*6: 80 gsm纸张。
*7: 550页纸盘 (高度): 123 mm。(安装选配件时高度会增加。)
*8: 包含墨粉盒。550页纸盘: 6.6 千克。

打印功能

项目	内容	
类型	内置型	
纸张尺寸	最大	A4、Letter、Legal [使用手送纸盘时为215.9 × 520 mm]
	最小	A6*1 [使用手送纸盘时为64 × 127 mm]
图像缺失宽度	前端4.0 mm、后端4.0 mm、左/右4.0 mm	
连续打印速度*2	与基本功能/复印功能相同	
打印分辨率*3	标准	[PCL驱动程序] 标准: 1,200 × 2,400 dpi、高画质: 1,200 × 2,400 dpi、 高分辨率: 1,200 × 1,200 dpi
	可选	[Adobe® PostScript® 3™ 驱动程序] 速度优先 (标准): 600 × 600 dpi、高画质: 1,200 × 2,400 dpi、 高分辨率: 1,200 × 1,200 dpi
页面记述语言	标准	PCL5 / PCL6
	可选	Adobe® PostScript® 3™
支持的操作系统*4	标准	[PCL驱动程序] Windows 11 (64位) Windows 10 (32位 / 64位) Windows Server 2022 (64位) Windows Server 2019 (64位) Windows Server 2016 (64位)
		[Mac OS X 驱动程序] macOS 14 / 13 / 12 / 11 / 10.15 / 10.14
		[Adobe® PostScript® 3™ 驱动程序] Windows 11 (64位) Windows 10 (32位 / 64位) Windows Server 2022 (64位) Windows Server 2019 (64位) Windows Server 2016 (64位)
		macOS 14 / 13 / 12 / 11 / 10.15 / 10.14
接口	标准	Ethernet 1000BASE-T / 100BASE-TX / 10BASE-T、USB3.0
	可选	无线LAN (IEEE 802.11a / b / g / n / ac)

- *1: 在标准纸盘中使用A6尺寸纸张时, 需要可选的A5LEF/A6纸张导杆。
*2: 速度可能会因调整画质而减缓。根据文件类型不同, 打印速度可能会减缓。
*3: 打印分辨率指写入分辨率。
*4: 有关支持操作系统的更新消息, 请参考我们的官方网站。

扫描功能

项目	内容	
类型	彩色扫描仪	
扫描分辨率	600×600 dpi、400×400 dpi、300×300 dpi、200×200 dpi	
扫描速度	与自动双面输稿器的“扫描速度”相同	
接口	标准	Ethernet 1000BASE-T / 100BASE-TX / 10BASE-T
	可选	无线LAN (IEEE 802.11a / b / g / n / ac)

传真功能 (可选)

项目	内容	
传真原稿尺寸	最大: A4、Legal	
接收纸张尺寸	最大: A4、Legal 最小: A5	
传输时间	大于2秒 - 小于3秒*1	
通信模式	ITU-T G3	
传真线路数目	电话线路、PBX、传真通信网 (PSTN)、最大可支持1个端口*2 (G3-1 个端口)	

- *1: A4尺寸约含700个字符的原稿以标准画质 (8×3.85行/mm)、高速模式 (28.8 kbps以上: JBIG) 发送时, 仅指用于传输图像信息的时间, 不包含通信控制时间。实际通信时间可能会由于原稿的内容、接收方设备、线路情况等而有所不同。
*2: 最多可连接1条线路。端口是指能进行通信的频道数量。

自动双面输稿器

项目	内容	
原稿尺寸	最大: A4、Letter、Legal、最小: A5*1	
纸张重量	60~128 gsm	
容量*2	100张	
扫描速度*3	复印 (A4、单面)	黑白: 52页/分钟 彩色: 52页/分钟
	扫描	黑白: 52页/分钟、彩色: 52页/分钟 (单次双面扫描时、黑白: 104页/分钟、彩色: 83页/分钟) [标准原稿 (A4)、200 dpi、扫描至机密邮箱]

- *1: 最小非标准尺寸为139.7×139.7 mm。
*2: 80 gsm纸张。
*3: 不同类型的原稿扫描速度可能会有所不同。

大容量纸盘 (可选)

项目	内容	
纸张尺寸	A4横向、Letter横向	
纸张重量	60~176 gsm	
纸盘容量/纸盘数量*	2,000张×1层	
尺寸	宽 725 毫米×深 773 毫米×高 459 毫米	
重量	24 千克	

* 80 gsm纸张。

S型装订器 (可选)

项目	内容	
装订盘类型	分页 (提供电子分页输出) / 堆叠 (提供电子分页输出)	
纸张尺寸	A4、JIS B5、Letter、8.5×13" (215.9×330.2 mm)、Legal、自定义纸张 (宽度: 176.0~215.9 mm、长度: 250.0~355.6 mm)	
纸张重量	60~220 gsm	
堆叠器容量*1	装订接纸盘	[对于未装订的纸张] 500张 (少于80 gsm) [对于已装订的纸张] 60份或300张 (少于90 gsm)
	出纸盘	500张
装订	最大可打钉页数	50张 (少于90 gsm)
	可打钉纸张尺寸*2	最大: A4、Letter 最小: JIS B5
	纸张重量	60~220 gsm
	打钉位置	单钉
重量	6.8 千克	

- 注: 此装置可安装在 CPS-EX 型号上。
*1: 70 gsm纸张。
*2: 可用的打钉位置根据纸张尺寸而不同。

4格邮箱 (可选)

项目	内容	
装订盘类型	邮箱	4格分页 / 堆叠
纸张尺寸	邮箱	A4、JIS B5、Letter、8.5×13" (215.9×330.2 mm)、Legal、自定义纸张 (宽度: 176.0~215.9 mm、长度: 250.0~355.6 mm)
纸张重量*	邮箱	60~176 gsm
堆叠器容量	邮箱	每格100张
	出纸盘	400张
重量	5.3 千克	

- 注: 此装置可安装在 CPS-EX 型号上。
* 70 gsm纸张。

注

- 如果主机的存储介质发生故障, 接收的数据、存储的数据、登记的数据等可能会丢失。对于因数据丢失而造成的损失, 本公司概不负责。
- 在主机停产7年后, 将停止提供维修零部件。

增强的基本功能

复印

- 色彩模式
- 选择纸张
- 缩小/放大
- 稍微缩小
- 自动双面输出
- 多张合一 (2合1/4合1/8合1)
- 副本输出 (不分页/分页)
- 单色/双色复印
- ID卡复印
- 混合尺寸原稿
- 原稿尺寸
- 图像增强
- 书刊分页
- 边框消除
- 图像移位
- 镜像/负像
- 图像旋转
- 小册子制作
- 多张合一×小册子制作
- 书册双面
- 封面
- 图像重复
- 固定图像重复
- 注释
- 水印 (可选)
- 联合作业
- 样本作业
- 复印/删除指定区域
- 装订 (可选)

打印

- PCL
- Adobe® PostScript® 3™ (可选)
- Multi-Model Print Driver 2
- 安全打印
- 样本打印
- 延迟打印
- 从文件夹打印
- 表单登记
- 多张合一
- 小册子制作
- 多张合一×小册子制作
- 海报
- 封面/分隔页
- 长幅纸张打印
- 信封打印
- 个人打印
- 帐户打印
- 从USB打印 (可选)
- 装订 (可选)
- Server-less On-Demand Print (无服务器随心印) (可选)

传真 (可选)

- G3×1个端口
- Internet传真
- 发送直接传真
- 通讯簿 (最多5,000条)
- 群发/组传输
- 重拨/重送未发送的文档
- 旋转90度
- 预览
- 双面原稿输送
- 分辨率
- 浓度
- 原稿类型
- 混合尺寸原稿
- 发送抬头
- 优先发送/延迟开始
- 封面页
- 远程文件夹
- 发送确认报告
- 通信管理报告
- 重新输入收件人
- 防止垃圾传真
- 禁止直接传真
- 接收无纸传真
- 简易图像日志支持
- 无纸传真专递 (可选)

扫描

- 扫描到文件夹 (TWAIN驱动程序/Web浏览器)
- SMB/FTP/SFTP/网络
- 发送电子邮件
- 扫描 (URL发送)
- 扫描到USB (可选)
- 同时传送 (邮件发送/SMB/网络等)
- 自动扫描
- 预览
- 色彩模式
- 双面原稿输送
- 混合尺寸原稿
- 文件格式: TIFF/JPEG/PDF*1/DW (DocuWorks) *2
- Microsoft Excel/Word格式 (可选)
- 每页分割为1个文件
- 可搜索文本 (可选)
- 背景去除
- 阴影去除
- 自动旋转
- 歪斜校正
- 跳过空白页
- 书刊扫描
- 作业流程
- 扫描专递 (可选)

其他

- 本地身份验证
- 远程身份验证 (可选)
- 智能卡身份验证 (可选)
- 无服务器身份验证 (可选)
- Wi-Fi支持 (可选)
- 数据加密
- 数据覆盖 (可选)
- 图像日志 (可选)
- 来自管理员的消息画面
- 导出作业历史记录

*1: 高压缩/特定颜色/可搜索文本/安全性/签名/优化快速Web查看

*2: 高压缩/特定颜色/可搜索文本/安全性/签名

fujifilm-fb.com.cn

FUJIFILM

富士胶片商业创新(中国)有限公司

富士胶片商业创新全国服务热线: 800-820-5146 400-820-5146

可用机型因国家/地区而异。详情请向销售代表咨询。

保留因技术改进而更改本册所述内容、机器外观和规格参数且不另行通知的权利。

禁止复制 请注意法律禁止以下产品的复制: 国内及海外银行发行的纸币与硬币, 政府发行的有价证券, 国家及地方债券票据未使用的邮票与明信片等。法律保护的证明贴纸。禁止有版权产品的复制 (书籍、音乐、绘画、雕刻、地图、电影、摄影, 等等), 除了私人用途及在家或在上述限定范围内。

商标 FUJIFILM 和 FUJIFILM LOGO 是 FUJIFILM Corporation 的注册商标或商标。Apeos 和 DocuWorks 是 FUJIFILM Business Innovation Corp. 的注册商标或商标。Microsoft、Active Directory、Azure、Microsoft Entra、Microsoft Edge、Excel、OneDrive、PowerPoint、SharePoint、Microsoft Teams、Windows以及 Windows Server 是美国 Microsoft Corporation 在美国及其他国家/地区的注册商标或商标。Apple、Mac、macOS、OS X、AirPrint 和 AirPrint 标志是 Apple Inc. 在美国及其他国家/地区的注册商标。Adobe、Adobe 标志、PostScript、PostScript 标志是 Adobe 在美国和/或其他国家的注册商标或商标。Mopria、Mopria 标志和 Mopria Alliance 文字标志和标志是 Mopria Alliance, Inc. 在美国及其他国家/地区的注册和/或未注册商标和服务标志。QR 代码为 DENSO WAVE INCORPORATED 的注册商标。本册所述全部产品名称及公司名称皆为其所属公司的商标或注册商标。



为了您的安全使用

使用前请认真阅读产品手册。
应使用合适的电源及电压。
请确保机器接地以避免故障或短路可能会引起的触电。