

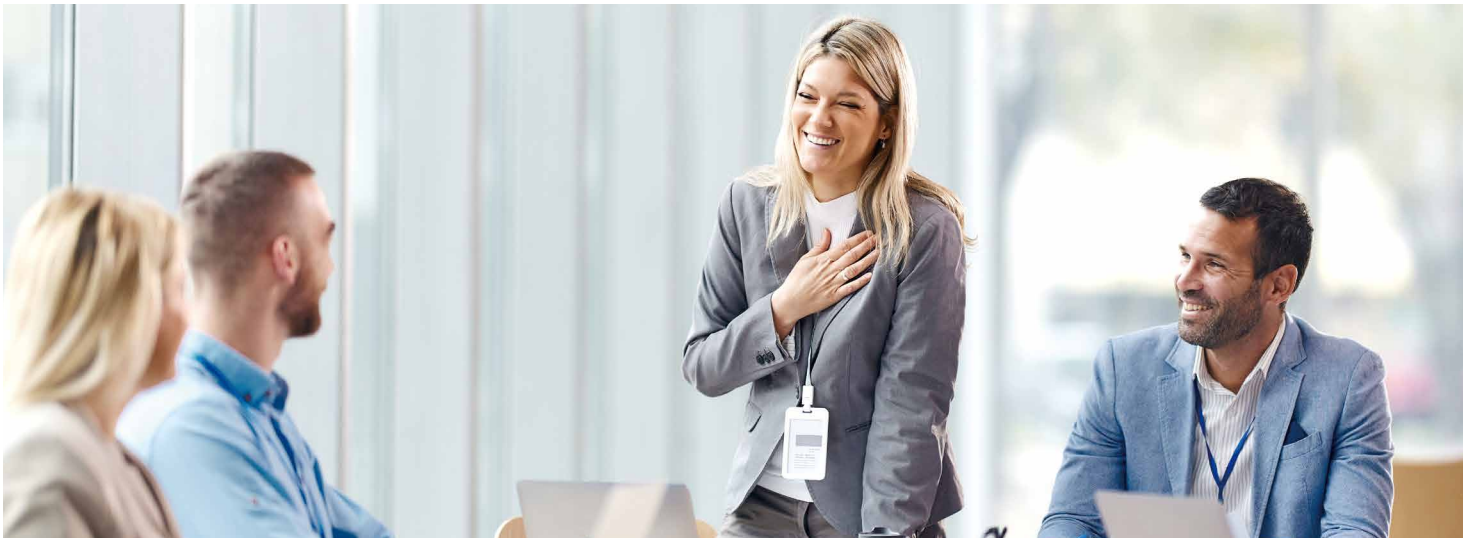


A3彩色数码多功能机

Apeos C3061 / C2561 / C2061

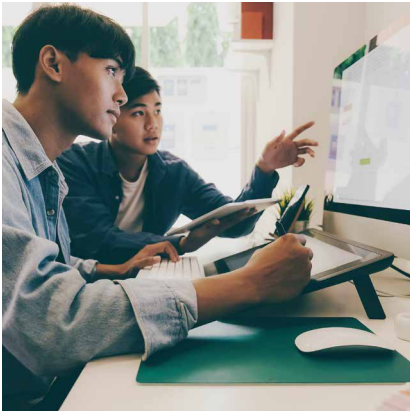
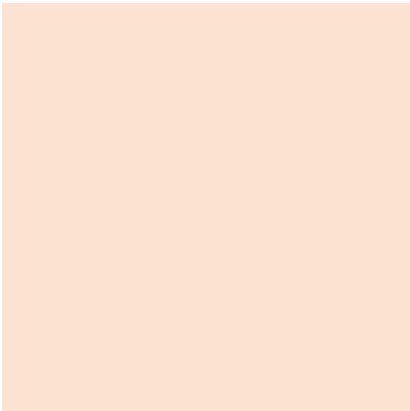
 Apeos™

* 照片中的机型是Model-CPS-B, 安装了可选的3纸盘模块。



开启数字化转型之旅

全新Apeos旗舰系列以加速数字化转型为设计理念，具有智能和集成能力，是值得信赖的数字化工作伙伴。



真正可扩展的解决方案，
帮助您开启数字化之旅



* Apeos C2061 (Model-CPS-ST)。此工作台为非卖品。



* Apeos C3061 (Model-CPS-B)，带可选3纸盘模块。

Apeos C3061 / C2561 / C2061

可扩展

通过无纸化办公解决方案促进更轻松的协作、提升可访问性。

设计简约

适用多样化工作场景，操作便捷、易用、支持个性化定制，可实现真正的直观操控体验。

节能环保

有助提高环保意识，通过低熔点实现低能耗的环保墨粉技术、智能节电技术和无钉装订等先进的节能环保功能降低对环境的影响。

Apeos C3061

彩色/黑白

30 页/分钟*

Apeos C2561

彩色/黑白

25 页/分钟*

Apeos C2061

彩色/黑白

20 页/分钟*

* A4横向



设计简约, 适合日常业务使用

占地面积小, 适合大多数办公空间

宽577 mm、深659 mm*的紧凑型设计适合大多数地方, 包括狭小的空间, 可帮助您充分利用办公空间。

* 适用于1纸盘标准配置。

在公司内部按需制作宣传材料

广泛支持各种尺寸和克重*¹的纸张, 可实现灵活的个性化打印, 如: 信封、直邮、海报、促销横幅、甚至大型宣传海报*²等。

*¹: 支持52到300 gsm的纸张重量

*²: 长幅纸张的最大尺寸为297 x 1,200 mm



* 照片中的型号为Model-CPS-B, 带可选USB存储组件, 带可选3纸盘模块。

每次打印都让人眼前一亮

新开发的墨粉在各种色调和色阶下都能打印出亮眼的色彩, 同时, 高达1,200 x 2,400 dpi的分辨率可以精准还原线条和文字, 让每次打印都能达到专业级打印质量。



易于操作的7英寸智能彩色操作面板

轻松直观的操作触手可及

每位用户可以根据个人喜好, 通过主屏幕自定义常用应用程序按键及其排列。可以“固定”常用设置, 方便日常访问。

此外, 您还可以使用Print Utility*¹应用程序, 通过QR代码扫描或NFC连接移动设备, 以执行复印、传真*²、打印和扫描*³作业。

*¹: 通过无线环境或Wi-Fi Direct连接到机器。可从官网或App Store免费下载。

*²: 可选。

*³: 扫描到移动设备、扫描(邮件发送)、扫描到文件夹。

注: AirPrint、Mopria® Print Service和Mopria Scan支持使用移动设备进行打印或扫描。



可以随着业务需求逐步扩展的装订解决方案(可选)

中央出纸盘*⁵、侧接收盘

支持复印、传真和打印功能分别从三个位置输出。如此一来, 既不会错过收到的重要传真, 又可以快速找到输出的纸张。



A3 型装订器 + 侧接收盘



●装订

●3向输出

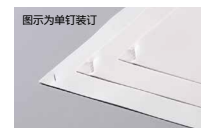
●静音设计

B4/B5 型装订器 + 小册子装订器 + 侧接收盘



- 装订
- 无钉装订*¹
- 打孔*²
- 骑马订*³
- 对折*³

支持无钉装订(单钉和双钉)*¹



无钉装订 10张*⁴

*¹: B5型装订器可提供无钉装订功能。*²: 需要2/3孔或2/4孔打孔组件。*³: 需要小册子装订器。指定使用B4/B5型装订器进行骑马订或对折装订时, 并非折叠纸张, 而是在纸上留下压痕。*⁴: 80 gsm或以下的纸张。*⁵: Model-CPS-B和Model-CPS-B的标配, Model-CPS-ST的可选配件。

通过无纸化办公解决方案促进数字化转型和协作

快速完成大量原稿的数字化

单次双面扫描速度高达80页/分钟

高速单次双面扫描自动输稿器最多可放置130张*，一次性扫描双面文档，让您轻松快捷地完成大型文档的数字化。

注：在Model-CPS-B上作为标配安装。
* 70 gsm



- 支持扫描小尺寸文档(49 x 85 mm)、厚支票和薄纸质收据(38到128 gsm)。
- 可将扫描后的文档传输到电子邮件地址、PC或共享服务器。
- 支持多次发送,例如在一次扫描中将一份副本保存到PC,同时发送一封电子邮件到客户端。

通过无纸传真*功能简化操作

先预览再打印,有效减少浪费

可于打印前在控制面板上预览收到的传真内容,这样就可以删除垃圾传真等不需要的文档而只打印必要文档,从而避免浪费纸张。

无论您身在办公室或外出,都不会错过重要的传真

收到的传真也可以通过电子邮件转发,让您即使不在办公室内也能查看内容。

* 可选。



使用无纸传真专递*功能自动完成繁琐的传真分类工作

使用无纸传真专递*功能,可以对传真的文档自动进行分类和转发,而不需要打印出来。无需再对收到的文档进行人工分类和整理,因为该功能会根据传真号码、接收日期和多功能设备通讯簿中预先登记的姓名等信息,自动将其归入不同文件夹。

* 可选。

扫描自用如此简单

借助预安装的多功能设备附加应用程序“自动扫描”,一键完成、轻松发送扫描数据,多功能设备会自动选择适合相应文档的扫描设置(例如原稿方向、单面或双面)。

可以通过UI屏幕上的预设来分配文件名,以防止在PC上找不到扫描文件。

注:可以通过“扫描(邮件发送)”或“扫描至PC”选择目标位置



纸质文档数字化,轻松实现文档管理

扫描专递精简版*可以简化复杂和重复性扫描工作流程,帮助您减轻扫描工作量。

您可以轻松创建标准规则和模板,一键完成多项操作(扫描设置、存储位置指定和文件重命名)。

您还可以集中管理和使用扫描的信息,从而提高工作效率并有利于实现资源优化。

* 可选。

扫描专递精简版



先进的安全性为您的数字化转型之旅保驾护航

作为接入网络的信息设备,该系列的彩色数码多功能机配备了出色的信息安全防护功能,帮助您保护宝贵的信息资产,防范各种网络攻击和快速演变的安全威胁。

拦截未经授权的用户

- 通过用户身份验证和使用限制来防止未经授权的操作和访问
- 第二以太网组件*扩展可实现一台数码多功能机同时使用两个独立网络,等等
- * 可选

保护数据

- 使用TLS和IPsec对通信路径进行加密
- 通过加密/电子签名来保护扫描的文件和电子邮件
- 向SSD写入数据时采用可靠的AES-256加密方式进行加密,等等

防止未经授权的访问

- 提供帐户锁定功能
- 限制可访问的IP地址
- 在多功能设备启动和运行期间防止软件受到篡改
- 提供开机时检测篡改的自动修复功能,等等

防止因操作错误而导致信息泄露

- 将扫描文档传送到固定的目标位置
- 输入两次传真目的地,等等

面向未来的彩色数码多功能机

为解决环境问题,富士胶片商业创新致力于通过业务运营减缓气候变化和促进资源循环。我们采用富士胶片商业创新的技术开发的产品能减少对环境影响,同时兼具可用性。

新型墨粉和定影组件具有定影温度低、图像质量高的特点

采用新型墨粉和定影组件,能够减少多功能设备中最耗电的墨粉定影流程的耗电量。

我们新开发的墨粉采用功能性树脂,实现了先进的低定影温度*¹,比前代机型*²所用墨粉低15度。

此外,采用的新定影组件不仅定影温度低,还能呈现出色的图像质量。

*¹:根据我们的调查,截至2024年7月。

*²:Apeos C3060 / C2560 / C2060中使用的墨粉

着眼于现在和未来的设计

为了促进资源的再利用和再生利用,前挡盖和纸盘等零件采用回收塑料材料制造*。我们克服了诸多挑战,成功解决了回收塑料难成型、外观颜色不均匀等问题。通过提高部件的强度和韧性,我们保证了产品的质量。

此外,我们还对产品进行了重新设计,使其便于拆卸和清洁,并易于将来再利用和再生利用。

* 采用4个纸盘配置并安装了自动双面输稿器的情况下,设备所用塑料总重量的15%为回收材料。

通过创新技术实现节能环保

- 采用LED打印头进行高分辨率打印,能耗更低且外型更紧凑。
- 通过快速启动和智能节能功能(只为运行功能的模块供电),从而节省能耗。

轻巧的机身可减少二氧化碳排放量

我们采用减薄技术对树脂和金属薄板进行优化并修改框架结构,不仅在保持强度不变的情况下使机身重量减少了10%*,还有助于减少物流过程中的二氧化碳排放量。

* 采用4个纸盘配置的Model-CPS。与以前采用4个纸盘配置的机型Apeos C3060 / C2560 / C2060 Model-CPS比较的结果(含墨粉的重量)。

可靠的支持系统

简单的解决方案助力解决各种问题

从耗材更换到设备故障,大多数问题都无需等待服务代表或销售代表即可解决。

1. 利用设备上的“帮助”功能解决问题

- 控制面板上提供自助信息
- 用移动设备扫描控制面板上显示的QR代码即可访问自助信息

2. 在接线员帮助下提供“远程服务”

- 客户直接联系技术支持中心
- 接线员远程电话指导客户逐步完成操作步骤,从而解决问题

密切监视数码多功能机的日常运行状态

通过互联网将数码多功能机连接到我们的EP服务*,可以检查计数器,在墨粉盒墨量低时自动供应耗材,监控每日状态并检测机器错误,以便早期干预解决问题。这可以有效地减少操作停机时间,并减轻管理员的负担。

注:提供的服务内容可能因使用区域而异。如需了解详情,请与我们的销售代表联系。

* 需要申请使用EP服务。(免费)

Device Setup Editor

Device Setup Editor是一款免费工具,不仅可用于编辑设备设置,还能帮助您创建出于业务连续性原因而急需的信息备份。

- 可在PC上创建设备/打印机设置的备份
- 管理员可以通过查看/编辑这些设置来优化设备使用,将其调整为适合其环境的设置。
- 安装新设备时,可将这些设置从现有设备迁移(或复制)到新设备

注:需要申请使用Device Setup Editor。(免费)

通过远程控制面板设置并管理远程多功能设备

在Web浏览器中启动远程控制面板,即可在PC上显示多功能设备的控制面板并执行相关操作。登录管理员模式后,系统管理员可以管理同一个内部网中位于远程办公地点的多功能设备。

注:位于同一个内部网内。当远程控制面板处于活动状态时,多功能设备的控制面板无法操作。此外,当用户正在操作多功能设备时,远程控制面板无法启动。

Apeos C3061 / C2561 / C2061

主要规格和功能

基本规格/复印功能

项目	C3061	C2561	C2061	
类型	桌面型 / 控制台式			
内存容量	4 GB (最大: 4 GB)			
存储设备容量*1	Model-CPS-B: 256 GB Model-CPS: 256 GB	256 GB	Model-CPS: 256 GB Model-CPS-ST: 3.6 GB (可选: 256 GB) *2	
色彩能力	全彩			
扫描分辨率	600×600 dpi			
打印分辨率	1,200×2,400 dpi			
预热时间*3	[嵌入式插件和定制服务]*4 开启时: 少于26秒 (室温 23°C) 关闭时: 少于22秒 (室温 23°C)			
恢复时间 (从休眠模式恢复的时间)	少于13.6秒 (室温 23°C) 少于11.0秒 (室温 23°C)			
原稿尺寸	纸张原稿和书籍原稿最大为A3、11×17"、297×432 mm			
纸张尺寸	纸盘 1	最大: A3、11×17"、最小: A5纵向、信封*5、明信片 (100×148 mm) 自定义纸张: 90×98 mm~297×432 mm		
	纸盘 2、3、4	最大: A3、11×17"、最小: A5纵向 自定义纸张: 140×182 mm~297×432 mm		
	手送纸盘	最大: A3、11×17"、最小: A5纵向、信封*6、明信片 (100×148 mm) 自定义纸张: 89×98 mm~297×432 mm		
图像缺失宽度*7	前端5.0 mm、后端5.0 mm、左/右5.0 mm			
纸张重量*8	纸盘	52~300 gsm		
	手送纸盘	52~300 gsm		
首页复印时间	黑白*9	4.6秒	5.9秒	
	彩色*10	6.0秒	7.9秒	
连续复印速度*11	A4横向 / JIS B5纵向	黑白: 30页/分钟 彩色: 30页/分钟	黑白: 25页/分钟 彩色: 25页/分钟	黑白: 20页/分钟 彩色: 20页/分钟
	A4	黑白: 23页/分钟 彩色: 23页/分钟	黑白: 19页/分钟 彩色: 19页/分钟	黑白: 16页/分钟 彩色: 16页/分钟
	JIS B5	黑白: 17页/分钟 彩色: 17页/分钟	黑白: 14页/分钟 彩色: 14页/分钟	黑白: 11页/分钟 彩色: 11页/分钟
	JIS B4	黑白: 20页/分钟 彩色: 20页/分钟	黑白: 16页/分钟 彩色: 16页/分钟	黑白: 13页/分钟 彩色: 13页/分钟
	A3	黑白: 17页/分钟 彩色: 17页/分钟	黑白: 14页/分钟 彩色: 14页/分钟	黑白: 11页/分钟 彩色: 11页/分钟
	标准	520张×1层+手送纸盘 96张		
纸盘容量*12	可选	1纸盘模块: 520张×1层 3纸盘模块: 520张×3层		
最大	2,176张 [标准+3纸盘模块]			
接收盘容量*13	Model-CPS-B:	上方中央出纸口: 250张 (A4横向)、下方中央出纸口: 250张 (A4横向)	[Model-CPS] 上方中央出纸口: 250张 (A4横向)、下方中央出纸口: 250张 (A4横向)	
	[Model-CPS] 上方中央出纸口: 250张 (A4横向)、下方中央出纸口: 250张 (A4横向)	[Model-CPS-ST] 400张 (A4横向) *14		
电源	AC220~240 V ± 10 %、8 A、50/60 Hz共用			
最大功耗	1.76 kW (AC220 V ± 10 %)			
	1.92 kW (AC240 V ± 10 %)			
	休眠模式: 0.3 W (AC230 V ± 10 %)			
	省电模式下: 43 W (AC230 V ± 10 %)			
	就绪模式: 66 W (AC230 V ± 10 %)			
尺寸	Model-CPS-B:	宽 577 毫米×深 659 毫米×高 775 毫米	Model-CPS: 宽 577 毫米×深 659 毫米×高 769 毫米	
	宽 577 毫米×深 659 毫米×高 878 毫米 (当安装了选配的1纸盘模块时。)	宽 577 毫米×深 659 毫米×高 878 毫米 (当安装了选配的1纸盘模块时。)	宽 577 毫米×深 659 毫米×高 872 毫米 (当安装了选配的1纸盘模块时。)	
	宽 587 毫米×深 659 毫米×高 1,126 毫米 (当安装了选配的3纸盘模块时。)	宽 587 毫米×深 659 毫米×高 1,126 毫米 (当安装了选配的3纸盘模块时。)	宽 587 毫米×深 659 毫米×高 1,120 毫米 (当安装了选配的3纸盘模块时。)	
	Model-CPS-ST:	宽 577 毫米×深 659 毫米×高 769 毫米	Model-CPS-ST: 宽 577 毫米×深 659 毫米×高 769 毫米	
	宽 577 毫米×深 659 毫米×高 872 毫米 (当安装了选配的1纸盘模块时。)	宽 577 毫米×深 659 毫米×高 872 毫米 (当安装了选配的1纸盘模块时。)	宽 577 毫米×深 659 毫米×高 872 毫米 (当安装了选配的1纸盘模块时。)	
	宽 587 毫米×深 659 毫米×高 1,120 毫米 (当安装了选配的3纸盘模块时。)	宽 587 毫米×深 659 毫米×高 1,120 毫米 (当安装了选配的3纸盘模块时。)	宽 587 毫米×深 659 毫米×高 1,120 毫米 (当安装了选配的3纸盘模块时。)	
重量*15	60 千克 (当安装了选配的1纸盘模块时。)	75 千克 (当安装了选配的3纸盘模块时。)	83 千克 (当安装了选配的3纸盘模块时。)	

- *1: 并非全部存储设备容量都能被客户所使用。
- *2: 当安装了选配的存储设备 (SSD) 时。
- *3: 可能会根据使用条件的不同而变化。
- *4: 嵌入式插件和定制服务的默认出厂设置为开启。
- *5: 支持的标准信封尺寸包括No.10信封、Monarch信封、DL信封、C4信封等。
- *6: 支持的标准信封尺寸包括C4信封和C5信封。
- *7: A3尺寸以上。
- *8: 建议使用我们推荐的纸张。因使用条件不同, 有时不能正常打印。
- *9: A4横向/黑白优先模式下。
- *10: A4横向/彩色优先模式下。
- *11: 速度可能会因调整画质而减缓。
- *12: 80 gsm纸张。
- *13: 70 gsm纸张。
- *14: 安装可选的中央出纸盘时, 标准接收盘的容量为250张 (A4横向), 中央出纸盘的容量为250张 (A4横向)。
- *15: 不包含墨粉盒。

打印功能

项目	内容	
类型	内置型	
纸张大小	纸盘 1	与基本功能/复印功能相同
	纸盘 2、3、4	与基本功能/复印功能相同
	手送纸盘	最大: A3、11×17"、最小: A5纵向、信封*1、明信片 (100×148 mm) 自定义纸张: 89×98 mm~297×1,200 mm*2
图像缺失宽度*3	前端5.0 mm、后端5.0 mm、左/右5.0 mm	
连续打印速度*4	与基本功能/复印功能相同	
打印分辨率*5	标准	[PCL驱动程序] 标准: 1,200×2,400 dpi、高画质: 1,200×2,400 dpi、高分辨率: 1,200×1,200 dpi
	可选	[Adobe® PostScript® 3™ 驱动程序] 速度优先 (标准): 600×600 dpi、高画质: 1,200×2,400 dpi、高分辨率: 1,200×1,200 dpi
页面叙述语言	标准	PCL5 / PCL6
	可选	Adobe® PostScript® 3™
支持的操作系统*6	标准	[PCL驱动程序] Windows 11 (64位)、Windows 10 (32位)、Windows 10 (64位) Windows Server 2022 (64位)、Windows Server 2019 (64位) Windows Server 2016 (64位) [Mac OS X驱动程序] macOS 14 / 13 / 12 / 11 / 10.15
	可选	[Adobe® PostScript® 3™ 驱动程序] Windows 11 (64位)、Windows 10 (32位)、Windows 10 (64位) Windows Server 2022 (64位)、Windows Server 2019 (64位) Windows Server 2016 (64位) macOS 14 / 13 / 12 / 11 / 10.15
接口	标准	Ethernet 1000BASE-T / 100BASE-TX / 10BASE-T、USB3.0
	可选	无线LAN (IEEE 802.11a / b / g / n / ac)

- *1: 支持的标准信封尺寸包括No.10信封、Monarch信封、DL信封、C4信封等。
- *2: 可在106~220 gsm (特厚纸张) 的长尺寸纸张上打印。安装了A3型装订器时, 打印后的纸张将输出至侧接收盘。
- *3: A3尺寸以上。
- *4: 速度可能会因调整画质而减缓。根据文件类型不同, 打印速度可能会减缓。
- *5: 打印分辨率指写入分辨率。
- *6: 有关支持操作系统的更新消息, 请参看我们的官方网站。

扫描功能

项目	内容
类型	彩色扫描仪
扫描分辨率	600×600 dpi、400×400 dpi、300×300 dpi、200×200 dpi
扫描速度	与自动双面输稿器的“扫描速度”相同
接口	标准 Ethernet 1000BASE-T / 100BASE-TX / 10BASE-T 可选 无线LAN (IEEE 802.11a / b / g / n / ac)

传真功能 (可选)

项目	内容
传真原稿尺寸	最大: A3、11×17"、支持长版原稿 (最长 600 mm*1)
接收纸尺寸	最大: A3、11×17"、最小: A5
传输时间	大于2秒 - 小于3秒*2
通信模式	ITU-T G3
传真线路数目	电话线路、PBX、传真通信网 (PSTN)、最大可支持3个端口*3 (G3-3个端口)

- *1: 使用自动双面输稿器时。*2: A4尺寸均含700个字符的原稿以标准画质(8×3.85线/mm)、高速模式(28.8 kbps以上、JBIG)发送时。仅指用于传输图像信息的时间, 不包含通信控制时间。实际通信时间可能会由于原稿的内容、接收方设备、线路情况等而有所不同。*3: 最多可连接3条线路。端口是指能进行通信的频道数量。

自动双面输稿器 B1-C

项目	C3061	C2561	C2061
原稿尺寸*1/纸张重量	最大: A3、11×17"、最小: A6 38~128 gsm (双面模式下: 50~128 gsm)		
容量*2	110张		
扫描速度*3	复印 (A4横向, 单面)	黑白: 30页/分钟 彩色: 30页/分钟	黑白: 25页/分钟 彩色: 25页/分钟
	扫描	黑白: 55页/分钟、彩色: 55页/分钟 [标准原稿(A4横向)、200 dpi、扫描至机密邮箱]	黑白: 20页/分钟 彩色: 20页/分钟

- 注: 作为标配安装在Apeos C3061 Model-CPS、Apeos C2561 Model-CPS、Apeos C2061 Model-CPS、Apeos C2061 Model-CPS-ST上。*1: 自定义纸张为49×85 mm~297×432 mm。*2: 70 gsm纸张。*3: 不同类型的原稿扫描速度可能会有所不同。

自动双面输稿器 B4-PC

项目	C3061	
类型	自动双面输稿器	
原稿尺寸*1/纸张重量	最大: A3、11×17"、最小: A6 38~128 gsm (双面模式下: 50~128 gsm) *2	
容量*3	130张	
扫描速度*4	复印 (A4横向, 单面)	黑白: 30页/分钟 彩色: 30页/分钟
	扫描	黑白: 80页/分钟、彩色: 80页/分钟 (单次双面扫描时: 黑白 80页/分钟、彩色 80页/分钟) [标准原稿(A4横向)、200 dpi、扫描至机密邮箱]

- 注: 作为标配安装在Model-CPS-B上。*1: 自定义纸张为49×85 mm~297×432 mm。*2: 49×85 mm~55×91 mm的非标准尺寸可用于38~209 gsm。*3: 70 gsm纸张。*4: 不同类型的原稿扫描速度可能会有所不同。

侧接收盘 (可选)

项目	内容
堆叠器容量*	100张
尺寸/重量	宽 328 毫米×深 540 毫米×高 198 毫米、3 千克

*70 gsm 纸张。

- 注: 1. 如果主机的存储介质发生故障, 接收的数据、储存的数据、登记的数据等可能会丢失。对于因数据丢失而造成的损失, 本公司概不负责。2. 在主机停产7年后, 将停止提供维修零部件。

A3型装订器 (可选)

项目	内容
装订盘类型	中心纸盘 堆叠
	装订接纸盘 分页(提供电子分页输出*1*2) / 推叠(提供电子分页输出*1*2)
纸张尺寸	中心纸盘 A4、A3
	装订接纸盘 最大: A3、11×17"、最小: A6、明信片 (100×148 mm) 自定义纸张: 89×98 mm~297×432 mm
纸张重量	中心纸盘 52~300 gsm
	装订接纸盘 52~256 gsm
堆叠器容量*3	中心纸盘 A4横向: 125张 A4纵向、A3: 50张
	装订接纸盘 [对于未装订的纸张] A4横向: 500张、JIS B4: 250张、大于A3: 200张、混合尺寸推叠*4: 250张 [对于已装订的纸张] A4横向: 30份或500张、JIS B4: 250张、大于A3: 200张、混合尺寸推叠*4: 250张
装订	最大可打钉页数 A4: 50张 (少于90 gsm)、大于JIS B4: 30张 (少于90 gsm)
	可打钉纸张尺寸 最大: A3、11×17"、最小: JIS B5横向 自定义纸张: 203×182 mm~297×432 mm
	纸张重量 52~256 gsm
	打钉位置 单钉、双钉
尺寸	宽 465 毫米×深 484 毫米×高 248 毫米
重量	10 千克

*1: 出厂时的默认设置为“关闭锁位输出”。
*2: 宽度不到190 mm的输出文件不会进行偏移推叠。
*3: 70 gsm纸张。
*4: 大尺寸纸张堆叠在小尺寸纸张上面时: 250张 (大尺寸纸张小于A3时为250张。) / 200张 (大尺寸纸张为A3或大于A3时为200张。) 未装订和正常装订混用时或不同装订位置混用时也同样适用。

B4 / B5型装订器 (可选)

项目	B4型装订器		B5型装订器	
	中心纸盘	堆叠	中心纸盘	堆叠
装订盘类型	中心纸盘 堆叠		中心纸盘 堆叠	
	装订接纸盘 分页(提供电子分页输出*1*2) / 推叠(提供电子分页输出*1*2)		装订接纸盘 分页(提供电子分页输出*1*2) / 推叠(提供电子分页输出*1*2)	
纸张尺寸*3	中心纸盘 最大: A3、11×17"、最小: A5 自定义纸张: 148×148 mm~297×432 mm		中心纸盘 最大: A3、11×17"、最小: A5 自定义纸张: 148×148 mm~297×432 mm	
	装订接纸盘 最大: A3、11×17"、最小: A5 自定义纸张: 148×148 mm~297×432 mm		装订接纸盘 最大: A3、11×17"、最小: A5 自定义纸张: 148×148 mm~297×432 mm	
纸张重量*4	中心纸盘 52~300 gsm		中心纸盘 52~300 gsm	
	装订接纸盘 52~300 gsm		装订接纸盘 52~300 gsm	
堆叠器容量*5	中心纸盘 200张 (少于80 gsm)		中心纸盘 200张 (少于80 gsm)	
	装订接纸盘 [对于未装订的纸张] A4: 2,000张、大于JIS B4: 1,000张、混合尺寸推叠*6: 300张 [对于已装订的纸张] A4: 100份或1,000张*7、大于JIS B4: 75份或750张 [安装了骑缝钉单元时*8] 50份或600张 [经过折叠*9] 500张		装订接纸盘 [对于未装订的纸张] A4: 2,000张、大于JIS B4: 1,000张、混合尺寸推叠*6: 300张 [对于已装订的纸张] A4: 100份或1,000张*7、大于JIS B4: 75份或750张 [安装了骑缝钉单元时*8] 50份或600张 [经过折叠*9] 500张	
装订	最大可打钉页数 50张 (少于90 gsm)		装订: 50张 (少于90 gsm) 无钉装订*9*10: 10张 (少于80 gsm)	
	可打钉纸张尺寸 最大: A3、11×17"、最小: A5横向 自定义纸张: 210 x 148 mm~297 x 432 mm		装订: 52~256 gsm 无钉装订*9*10: 64~105 gsm	
	纸张重量 52~256 gsm			
	打钉位置 单钉、双钉			
打孔*11	打孔纸张尺寸*12 最大: A3、11×17"、最小: A5横向 自定义纸张: 210 x 148 mm~297 x 432 mm			
	纸张重量 52~220 gsm			
小册子装订*8	孔数 2孔/ 4孔打孔或2孔/ 3孔打孔 (美国规格)			
	纸张尺寸 最大: A3、11×17"、最小: A4、Letter 自定义纸张: 210 x 279 mm~297 x 432 mm			
尺寸*14*15	最大页数 骑马订: 15张、对折: 5张			
	纸张重量 骑马订: 64~80 gsm*13、对折: 64~105 gsm			
重量	宽 618 毫米×深 653 毫米×高 1,047 毫米 安装了骑缝钉单元时: 宽 618 毫米×深 673 毫米×高 1,076 毫米			
	26 千克 打钉组件: +2 千克 小册子装订器: +10 千克		28 千克 打钉组件: +2 千克 小册子装订器: +10 千克	

注: 仅当主机上安装了选配的3纸盘模块时,方可使用B4型装订器 / B5型装订器。
注: B4型装订器仅可进行有钉装订。不能添加无钉装订功能。
注: B5型装订器可进行有钉装订和无钉装订。
注: 需要B4/B5型装订器安装组件。
*1: 电子分页功能的出厂默认值为禁用。*2: 重量大于257 gsm或小于210 mm的纸张将不会被推叠输出。
*3: 大小大于A3或11×17"或小于A5的纸张将会被传输至中心纸盘。*4: 某些使用条件下,可能无法正确打印文档。(52~55 gsm、257 gsm及以上)*5: 70 gsm纸张。*6: 大尺寸纸张堆叠在小尺寸纸张上面时。*7: 75组或750张以双钉。*8: 实现小册子装订功能需要B型装订器 (小册子装订)。通过做出折痕,方便用户轻松折叠。使用指定小册子整理功能完成一项任务后,在出纸盘送出纸张之前,无法完成下一个任务。此外,若使用指定小册子整理功能完成一项任务后,较大尺寸纸张堆叠在较小尺寸纸张的上方,则在出纸盘送出纸张之前,无法完成下一个任务。*9: B5型装订器可进行无钉装订。*10: 无钉装订的牢固度无法达到有钉装订的效果。可轻松分开装订的部分。具体视纸张、温度、湿度和翻页方式而定。*11: 打孔功能要求选配B型装订器(2/4孔打钉组件)或B型装订器(2/3孔打钉组件(美国规格))。*12: 可用的孔数根据纸张尺寸不同而不同。*13: 可支持最大克重为220 gsm的封面 (特厚纸张)。*14: 不包含收纳在设备主机内部的连接部分。*15: 当拉出扩展纸盘时。

自动双面输稿器

B4-PC (单次双面扫描)
Model-CPS-B的标配

B1-C
Model-CPS和Model-CPS-ST的标配

注: 不作为选件提供。

侧接收盘 (可选)

长幅纸张插页器 (可选)

扫描到USB/
从USB打印
(可选)

可选纸盘模块

1纸盘模块型

3纸盘模块

装订器 (可选)

A3型装订器

B5型装订器*
支持无钉装订

适用于B型装订器的小册子装订器

B4型装订器*
适用于B型装订器的2/4孔打钉模块
适用于B型装订器的2/3孔打钉模块

中央出纸盘

* 需要可选的3纸盘模块和B4/B5型装订器安装组件。
Model-CPS-B和Model-CPS-ST的可选配件

fujifilm-fb.com.cn

FUJIFILM

富士胶片商业创新(中国)有限公司

富士胶片商业创新全国服务热线: 800-820-5146 400-820-5146

销售渠道信息

FUJIFILM Business Innovation致力于减缓气候变化和促进资源循环而努力,旨在帮助解决环境问题。

可用机型因国家/地区而异。详情请向销售代表咨询。

保留因技术改进而更改本册所述内容、机器外观和规格参数且另行通知的权利。

禁止复制 请注意法律禁止以下产品的复制: 国内及海外银行发行的纸币与硬币,政府发行的有价证券,国家及地方债券票据未使用的邮票与明信片等。法律保护的证明贴纸。禁止有版权产品的复制 (书籍、音乐、绘画、雕刻、地图、电影、摄影,等等),除了私人用途及在家或在上述限定范围内。

商标 FUJIFILM和FUJIFILM LOGO是FUJIFILM Corporation的注册商标或商标。Apeos和DocuWorks是FUJIFILM Business Innovation Corp.的注册商标或商标。Microsoft、Active Directory、Azure、Microsoft Entra、Microsoft Edge、Excel、OneDrive、PowerPoint、SharePoint、Microsoft Teams、Windows以及Windows Server是美国Microsoft Corporation在美国及其他国家/地区的注册商标或商标。Apple、Mac、macOS、OS X、AirPrint和AirPrint标志是Apple Inc.在美国和其他国家/地区的注册商标。Adobe、Adobe标志、PostScript、PostScript标志是Adobe和其他国家的注册商标或商标。Mopria、Mopria标志和Mopria Alliance文字标志和Mopria Alliance, Inc.在美国和其他国家/地区的注册和/或未注册标志和Mopria Alliance, Inc.在美国和其他国家/地区的注册和/或未注册标志和服务标志。QR代码为DENSO WAVE INCORPORATED的注册商标。本册所述全部产品名称及公司名称皆为其所属公司的商标或注册商标。



为了您的安全使用

使用前请认真阅读产品手册。
应使用合适的电源及电压。
请确保机器接地以避免故障或短路可能会引起的触电。